

Что нового в SigmaNEST X1

Ниже приведены новые или обновленные функции в SigmaNEST X1.

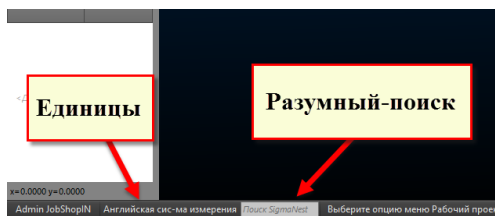
Обновление SOLIDWORKS Импорт

SigmaNEST SOLIDWORKS Импорт Модуль сейчас поддерживает SOLIDWORKS 2016.

Обновления к панели Статусов

Единицы систем измерения (Английская и Метрическая) для текущих настроек сейчас показываются на панели статусов.

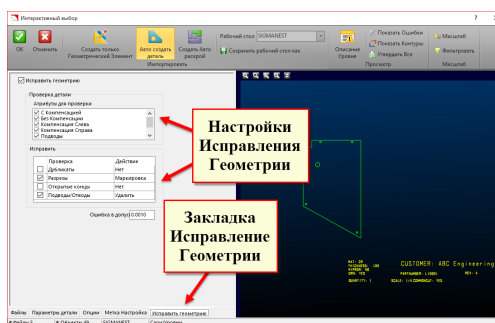
Мы переместили функцию **Разумный-поиск** из **Быстро Доступной Панели-инструментов** в **Панель Статусов**. Теперь Вы можете нажать на текстовое окно **Поиск** и набрать ключевое слово для генерации списка связанных действий.



Например, если набрать **Сохранить**, то будут предложены такие опции как **Сохранить Текущую Деталь**, **Сохранить Раб. Область** или **Сохранить как**. Дважды щелкните нужное действие, чтобы запустить его. Кроме того, Вы можете получить доступ к **Разумному-поиску** с помощью нажатия **Ctrl+F**.

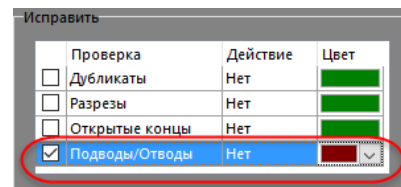
Добавлены Настройки Исправления Геометрии к Интерактивному Сопоставлению

Мы расширили окно выбора **Подтверждения Геометрии** в **Интерактивном Сопоставлении** в закладке **Исправление Геометрии**. Здесь Вы можете получить доступ ко всем настройкам **Исправления Геометрии** без предварительной настройки в диалоговом окне **Редактирование Геометрии**. Также, Вы можете сохранить все настройки на **Рабочий стол** для будущего использования.



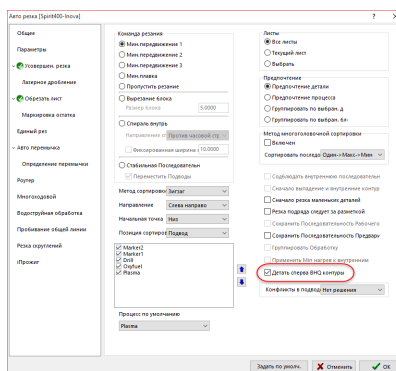
Добавлено Обнаружение Подвода/Отвода в Функцию Исправление Геометрии

Вы можете исправлять **Подводы** и **Отводы**, выбрав соответствующие в окне выбора внутри функции **Исправление Геометрии**. Обратите внимание, что это доступно и в диалоговом окне **Редактирование Геометрии** и в закладке **Исправление Геометрии** в **Интерактивном Сопоставлении**.



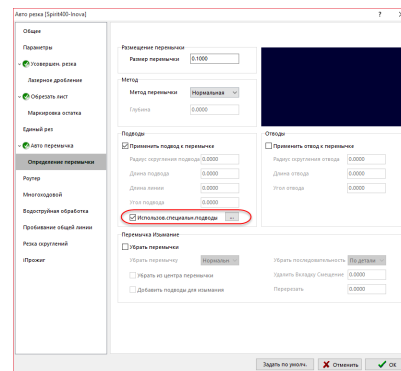
Опция Применить Резку Сперва к Контурам ВНҚ

Теперь Вы можете применить путь Резки сперва к контурам ВНҚ с помощью установления «птички» для **Делать Сперва Контуры ВНҚ** в закладке **Общие** диалогового окна **Авто Резка**.



Доступны Специальные Подводы для Авто Перемычки

Сейчас Вы можете применить **Специальные Подводы** во время **Авто Перемычки**. Эта функция доступна в настройках **Определение Перемычки** диалогового окна **Авто Резка**. Поставьте «птичку» для **Применить подвод к перемычке** и отметьте **Использовать Специальные Подводы**. Нажмите многоточие справа, чтобы открыть диалоговое окно **Перемычка Специальный Подвод**, выберите специальный подвод из выпадающего списка и нажмите **ОК**.

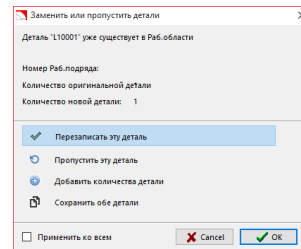


Обратите внимание, специальные подводы, доступные в выпадающем списке, устанавливаются путем выбора **Доступный как Стандартный Подвод** из диалогового окна **Специальный Подвод**.

Добавлена Подсказка Дубликаты Деталей

Теперь Вы можете активировать подсказку, которая появляется, когда Вы импортируете детали с одинаковыми именами. Активируется эта подсказка путем открытия закладки **По умолчанию** в настройках **Конфигурации**, затем выберите «птичкой» **Подсказка при импорте повторяющихся деталей** в секции **Детали по умолчанию**.

Следующий раз, при импорте повторяющихся деталей, появится список действий для Вашего выбора. Вы можете выбрать следующие опции:



- **Перезаписать эту деталь.** Перезаписывается существующая деталь с новой импортированной детали.
- **Пропустить эту деталь.** Остается существующая деталь и не импортируется новая.
- **Добавить количество детали.** Добавляется количество новой импортированной детали к количеству существующей детали.
- **Сохранить обе детали.** Переименовывается новая импортированная деталь, чтобы сохранить обе детали и их количество отдельно.

Улучшения Поиска Списка Деталей

Теперь Вы можете **Включить под-директории**, когда используете функцию поиска в Списке Деталей. Для этого, нажмите кнопку **Поиск** в Списке Деталей, введите параметры поиска и затем используйте выпадающий список в **Поиске** для выбора **Включить под-директории**.

Новая Функция Генерировать Все Резки REP

Раньше Вы могли экспортировать результаты раскрыя в файл .REP для одного задания, путем набора **Генерация Резки REP** в **Разумном-поиске**. Мы переименовали эту функцию на **Генерация Резки REP** и добавили функцию **Генерировать Все Резки REP**, которая генерирует файл .REP для всех заданий в рабочей области.

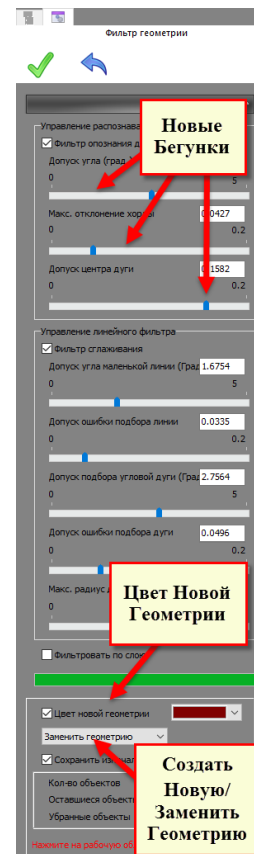
Улучшения в Модуле Фильтр

Мы сделали несколько существенных улучшений к модулю **Фильтр**. Диалоговое окно Фильтр было перемещено с боковым меню влево рабочей области. Все параметры присутствуют, с одним изменением — добавлены бегунки. Вы можете использовать бегунки для динамического обновления значений для каждой переменной и Ваши изменения будут отражаться в рабочей области почти мгновенно.

Другое дополнение к модулю **Фильтр** - это функция **Цвет Новой Геометрии**. Поставьте «птичку» для включения цветовой кодировки новой геометрии и поставьте «птичку» в выпадающем списке, чтобы выбрать желаемый цвет.

И наконец, сейчас Вы можете выбрать как SigmaNEST регулирует новые и оригинальные геометрии в отношении друг к другу. Выпадающий список разрешает выбрать между **Создать Новую Геометрию** или **Заменить Геометрию**.

- **Создать Новую Геометрию.** Создается новая геометрия с выбранными настройками. Нажмите место в рабочей области, чтобы разместить новую геометрию.
- **Заменить Геометрию.** Удаляется оригинальная геометрия и заменяется на новую. Выбор этой опции дает возможность включить **Сохранить Оригинальную Геометрию**, что накладывает оригинальную геометрию с новой.



Улучшения к Пробиванию в Режиме Раскрой Резки

Теперь Вы можете получить доступ к следующим функциям в режиме Раскрой Резки (ранее доступных только в Режиме Детали):

- **Пробивание симметрично - Вертикально**
- **Пробивание симметрично - Горизонтально**
- **Старый Новый Копировать Пробивание**
- **Старый Новый Переместить Пробивание**

Вы можете получить доступ к этим функциям открыв выпадающий список под иконкой **Одно Пробивание** в группе **Пробивание/Сверление**.

Функции Пробивание Симметрично Старый Новый - Вертикально и Горизонтально

Пробивание Симметрично Старый Новый - Вертикально это новая функция позволяет Вам взять существующее пробивание и отобразить его симметрично вертикально, используя опорную точку. Также, **Пробивание Симметрично Старый Новый — Горизонтально** позволяет взять существующее пробивание и отобразить его симметрично горизонтально, используя опорную точку.

Вы можете получить доступ к обеим функциям из закладки **Детали** в группе **Пробивание - Режим Детали**. Нажмите на выпадающий список под **Одно Пробивание** и выберите **Пробивание Симметрично Старый Новый - Вертикально** или **Пробивание Симметрично Старый Новый - Горизонтально**. Также есть доступ из выпадающего списка под **Одно Пробивание** в группе **Пробивание/Сверление** закладки **Раскрой Резки**.

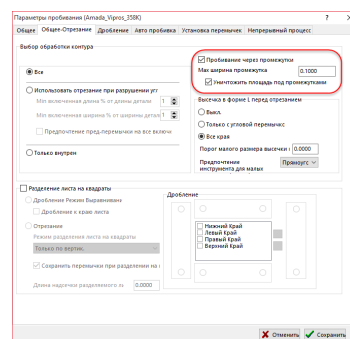
Не путайте эти функции с **Пробиванием Симметрично - Вертикально** и **Пробиванием Симметрично - Горизонтально**, которые дают Вам выбрать оси отражения, а не опорную точку.

Добавлено Делать Угловое Перекрытие в Грубой Обрубке Объекта

Поставьте «птичку» для **Делать Угловое Перекрытие** в меню **Грубая Обрубка Объекта**. Это разрешит станку компенсировать допуски, что предотвратит непреднамеренное оставление заусенцов на углу.

Новая Функция Пробивание Через Промежутки

Мы добавили новую функцию **Пробивание Через Промежутки**, которая доступна из функции **Грубая Обрубка Объекта** и диалогового окна **Параметры Пробивания**. Эта функция позволяет делать пробивание прямолинейно через промежутки для меньшего количества ударов и при смене инструмента. Можно настроить значение **Мах Ширины Промежутка**, чтобы указать самый длинный промежуток для преодоления.



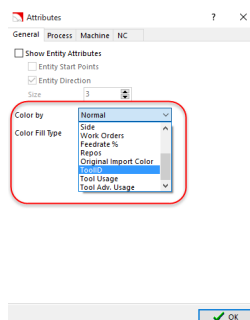
Также, Вы можете выбрать **Дробление Включений**, что производит дробление замкнутой площади промежутка, через который совершалось дробление.

Новая Функция Протяжение Грубой Обрубки

Теперь Вы можете растянуть или сжать существующую грубую обрубку объектов используя новую функцию **Протяжение Грубой Обрубки**. Эта функция доступна в закладке **Детали** в группе **Пробивание - Режим Детали**. Нажмите на выпадающий список под **Просмотр Инструмента** и выберите **Протяжение Грубой Обрубки**. Существует альтернативный доступ через выпадающий список под **Просмотр Инструмента** в группе **Пробивание / Сверление** закладки **Раскрой Резки**.

Цвет по Инструменту

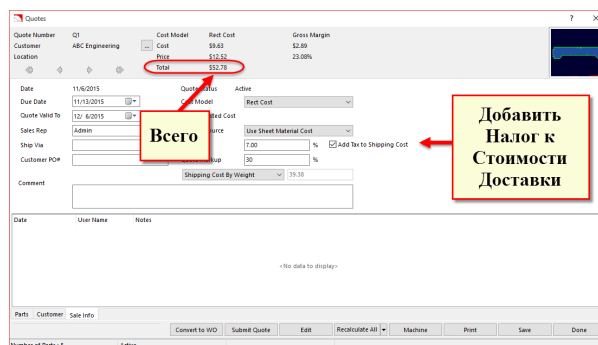
Вы теперь можете использовать опцию **Цвет по** в диалоговом окне **Атрибуты** для распределения цветов по **ИнструментID**, **Применение Инструмента** или **Усовершенств.Применение Инструмента**.



Улучшения Просмотра Ценового Предложения

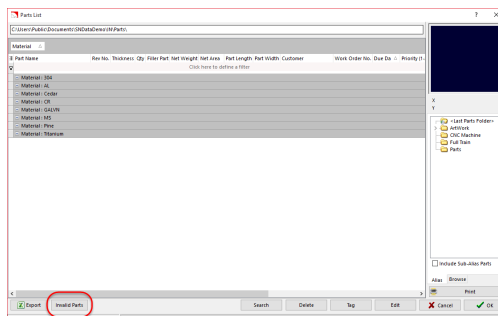
Всего теперь отображается в заголовке **Просмотр Ценового Предложения**.

Также, мы добавили дополнительную опцию в закладку **Информация Продаж**, чтобы Вы могли активировать **Добавить Налог к Стоимости Доставки**.



Доступные Неверные Детали из Списка Деталей

Сейчас Вы можете войти в диалоговое окно **Неверные Детали** прямо из **Списка Деталей** используя новую кнопку **Неверные Детали**.

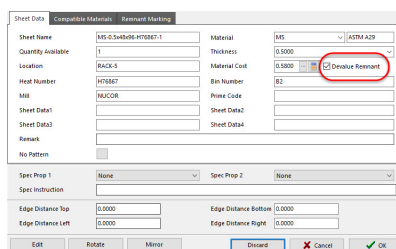


Обновления в Диалоговом Окне Неверные Детали

Мы исправили ошибку в диалоговом окне **Неверные Детали**, что позволяла принимать неверную деталь даже, если она не была исправлена. Теперь Вы будете принимать деталь только, если она была исправлена.

Новая Функция Девальвировать Остаток

Теперь можно девальвировать остатки при их создании в диалоговом окне **Остатки Раскроя**. Делается это путем выбора «птичкой» **Девальвировать Остаток**, что находится справа от **Стоимости Материалов**.



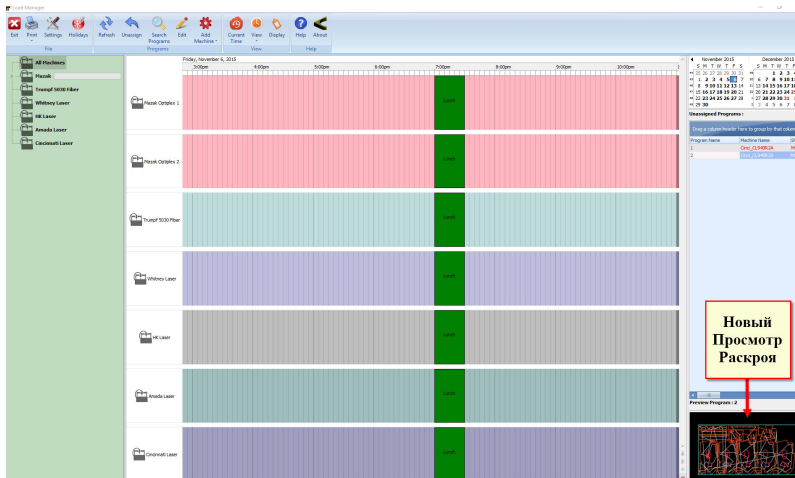
SimTrans

Мы сделали три основные улучшения к SimTrans:

- Была добавлена поддержка для стандартных материалов.
- Была обновлена QT10 Сделка для обработки налоговой ставки.
- Была обновлена SN60 Сделка для поддержки группы материалов.

Загрузка Менеджера

Мы добавили **Просмотр Раскроя**, что позволяет просмотреть раскрой путем выбора соответствующей программы из списка **Не Назначенные Программы**.



Также, был обновлен GUI для управления 20+ станками одновременно.